



Taurus 401 Synergic FKW



- Инверторный аппарат для сварки постоянным током, с водяным охлаждением
- Компактное, передвижное исполнение под кран и штабелер
- Мультипроцесс: Сварка MIG/MAG, сварка ВИГ с контактным зажиганием, сварка стержневыми электродами и строжка
- Выбор полярности без инструментов: Оптимальный вариант для сварки порошковой проволокой с самозащитой
- Контроль защитного провода (PE)
- 4-роликовый подающий механизм для стальной проволоки 1,0 мм + 1,2 мм
- Мощная система охлаждения с центробежным насосом, пневматическим выключателем и большим баком емкостью 12 л. Насос и вентилятор с терморегуляцией
- Возможность подключения дистанционного регулятора
- Кабель подключения к сети, 5 м

forceArc -

Стабильно направленная, мощная дуга с минимальным внесением тепла и глубоким проваром для верхнего диапазона мощности

rootArc -

Хорошо моделируемая короткая дуга для максимального упрощения перемены зазора и сварки в стесненных условиях

	MIG/MAG		TIG		Ручная сварка	
Диапазон регулирования сварочного т	5 А - 400 А		5 А - 400 А		5 А - 400 А	
Длительность включения при темпера	25 °С	40 °С	25 °С	40 °С	25 °С	40 °С
100 %	-	400 А	-	400 А	-	400 А
Напряжение холостого хода	80 В					
Частота сети	50 Гц / 60 Гц					
Сетевой предохранитель (инерционны	3 x 35 А					
Сетевое напряжение (допуски)	3 x 400 В (-25 % - +20 %)					
Макс. потребляемая мощность	17,5 кВА		13,1 кВА		18,2 кВА	
Рекомендованная мощность генератор	25 кВА					
Приводные ролики	4					
Скорость подачи проволоки	0,5 м/мин - 24 м/мин					
Габариты аппарата (ДхШхВ) в миллим	1100 x 455 x 1000					
Вес аппарата	118 кг					
Класс защиты	IP 23					
Класс изоляции	H					
Подключение горелки	Центральный разъем Euro					
Холодопроизводительность	1500 W (1l/min)					
Емкость бака	12 л					
Производительность	5 л/мин					
Макс. давление на выходе	3,5 бар					
Стандарты	IEC 60 974-1; -5; -10 / CE / Знак S / ЭМС - класс A					

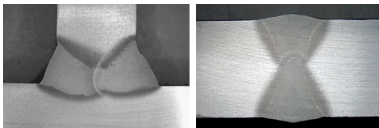


Taurus 401 Synergic FKW



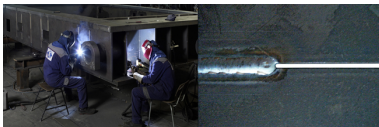
Taurus Synergic / Synergic S — с инновационными методами сварки

Помимо «стандартного» оснащения — MIG/MAG, ручной сварки, строжки канавок — его арсенал включает инновационные технологии EWM: forceArc и rootArc, а также TIG (Liftarc). Однокнопочное управление (Synergic) с запрограммированными заданиями на сварку (JOBS) и выбором заданий из списка дополняют возможности настройки



forceArc — максимальная продуктивность и отличное качество

Снижение производственных затрат до 50 %: шедевр инновационной технологии MIG/MAG: мощная, форсированная сварочная дуга, глубокий провар и сварные швы высочайшего качества при практически полном отсутствии брызг.



rootArc — надежная сварка короткой дугой в любых положениях

Хорошо моделируемая короткая дуга для максимального упрощения перекрытия зазора и сварки в стесненных условиях



Точная и воспроизводимая подача проволоки

Благодаря цифровой регулировке подачи проволоки — даже при тяжелых условиях подачи, например, при использовании длинных пакетов шлангов