



# Taurus 351 Synergic S FDW



- Инверторный аппарат для сварки постоянным током, с водяным охлаждением
- Декомпактное, передвижное исполнение под кран и штабелер
- Мультипроцесс: Сварка MIG/MAG, сварка ВИГ с контактным зажиганием, сварка стержневыми электродами и строжка
- Synergic S: Однокнопочное управление – удобная регулировка рабочей точки, настройка всех параметров сварки и функций, а также индикация параметров сварки на устройстве подачи проволоки, запрограммированные сварочные задания (JOBS)
- 4-роликовый подающий механизм для стальной проволоки 1,0 мм + 1,2 мм
- Возможность подключения дистанционного регулятора
- Кабель подключения к сети, 5 м
- В качестве опции возможно исполнение с поддержкой разных напряжений (230 В, 400 В, 480 В)

## forceArc -

Стабильно направленная, мощная дуга с минимальным внесением тепла и глубоким проваром для верхнего диапазона мощности

## rootArc -

Хорошо моделируемая короткая дуга для максимального упрощения перемычки зазора и сварки в стесненных условиях

	MIG/MAG		TIG		Ручная сварка	
Диапазон регулирования сварочного т	5 А - 350 А		5 А - 350 А		5 А - 350 А	
Длительность включения при темпера	25 °С	40 °С	25 °С	40 °С	25 °С	40 °С
	100 %	350 А	350 А	350 А	350 А	350 А
Напряжение холостого хода	80 В					
Частота сети	50 Гц / 60 Гц					
Сетевой предохранитель (инерционны	3 x 25 А					
Сетевое напряжение (допуски)	3 x 400 В (-25 % - +20 %)					
Макс. потребляемая мощность	13,9 кВА		10,6 кВА		15 кВА	
Рекомендованная мощность генератор	20,3 кВА					
Габариты аппарата (ДхШхВ) в миллим	1100 x 455 x 1000					
Вес аппарата	129 кг					
Класс защиты	IP 23					
Класс изоляции	H					
Стандарты	IEC 60 974-1; -2; -10 / CE / Знак S / ЭМС - класс А					



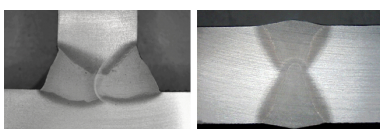
## Taurus — 4 устройства управления на выбор

От исключительно простого: Basic, до очень удобного: Synergic. Отображение и настройка на выбор: либо на аппарате, либо на устройстве подачи проволоки (в исполнении S)



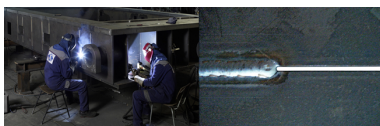
## Taurus Synergic / Synergic S — с инновационными методами сварки

Помимо «стандартного» оснащения — MIG/MAG, ручной сварки, строжки канавок — его арсенал включает инновационные технологии EWM: forceArc и rootArc, а также TIG (Liftarc). Однокнопочное управление (Synergic) с запрограммированными заданиями на сварку (JOBS) и выбором заданий из списка дополняют возможности настройки



## forceArc — максимальная продуктивность и отличное качество

Снижение производственных затрат до 50 %: шедевр инновационной технологии MIG/MAG: мощная, форсированная сварочная дуга, глубокий провар и сварные швы высочайшего качества при практически полном отсутствии брызг.



## rootArc — надежная сварка короткой дугой в любых положениях

Хорошо моделируемая короткая дуга для максимального упрощения перекрытия зазора и сварки в стесненных условиях